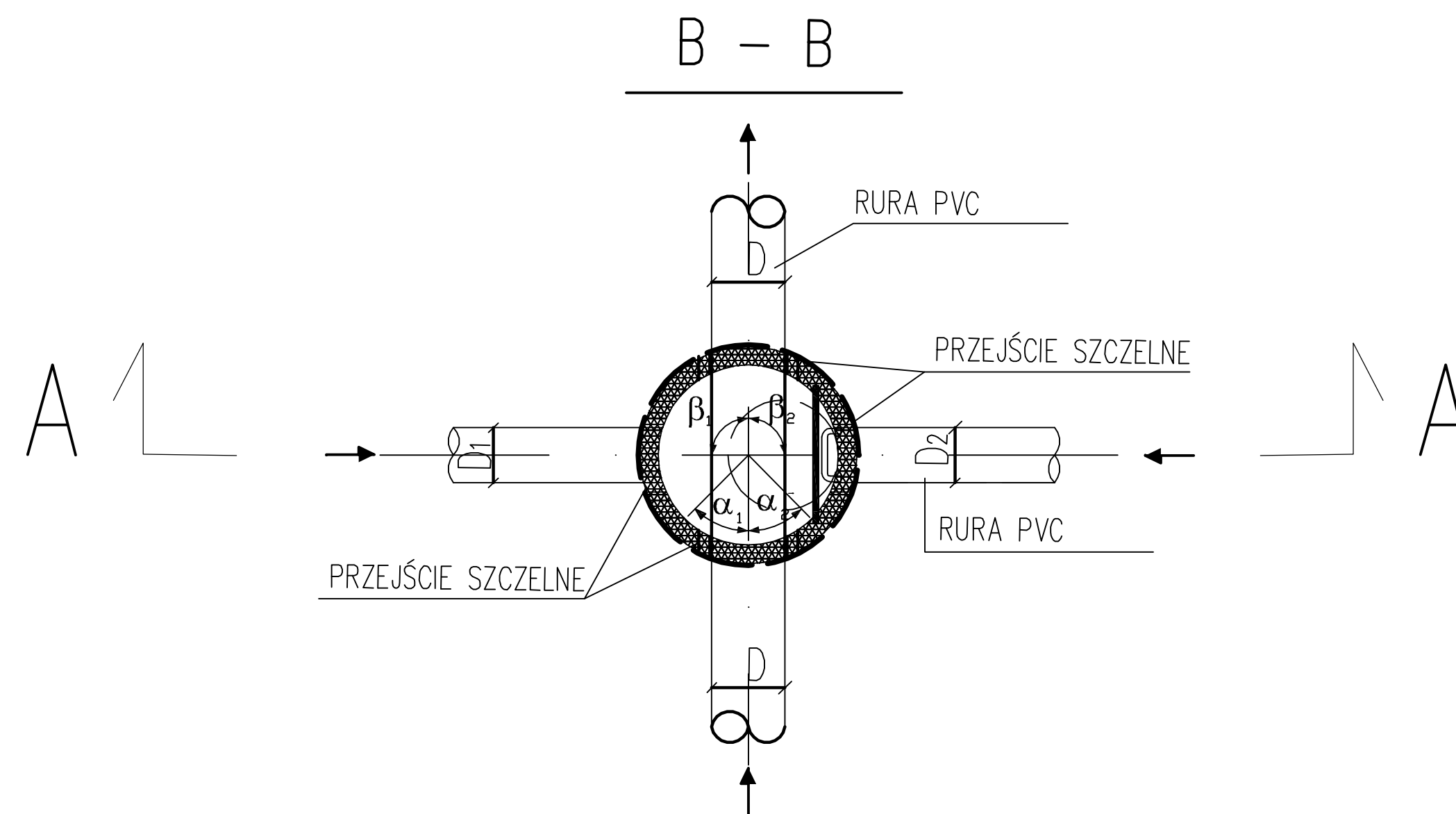
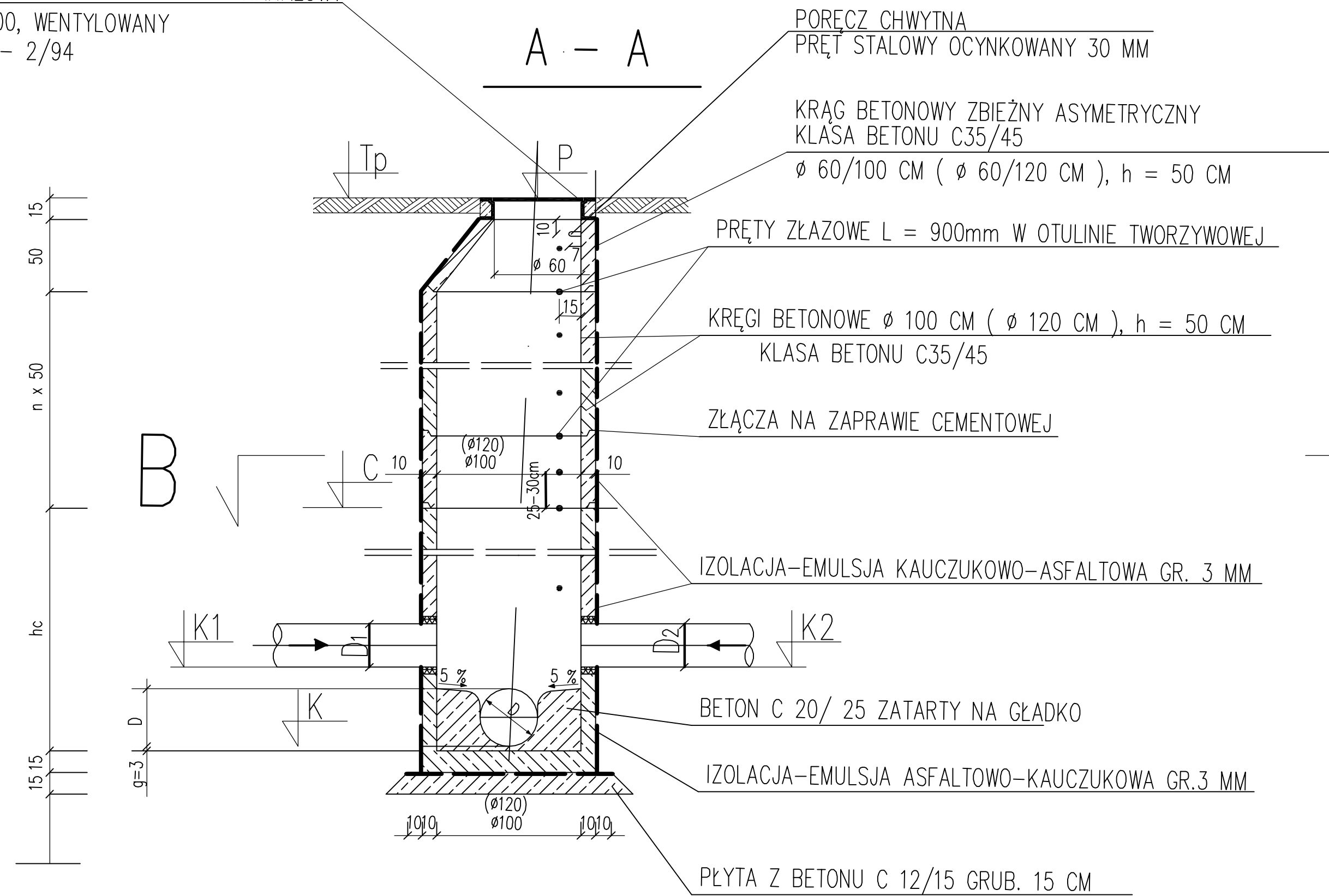


WŁAZ ŻELIWNY Z WYPEŁNIENIEM BETONOWYM KANAŁOWY
TYPU CIĘŻKIEGO D400, WENTYLOWANY
WG PN/H - 74051 - 2/94

[illegible]

UWAGI:

- Studzienki zaprojektowano z prefabrykatów betonowych klasy B45
Ø 1,0 m z kietami betonowymi na 1 DN kanałów głównych.
- Nadbudowy zakończone stożkami asymetrycznymi.
- Stalowe stopnie złączowe w otulinie z tworzywa sztucznego typu U327
- Zaprojektowano włazy żeliwne klasy D400 z wentylacją, z wkładką gumową,
z pokrywą żeliwną z wypełnieniem betonowym
- Literą P oznaczono studnie, do których będą wprowadzone kanały zaprojektowane w innym opracowaniu

INWESTOR / ZAMAWIAJĄCY <div style="text-align: center;">  ZDW </div> ul. Mostowa 11A 80-788 Gdańsk	WYKONAWCA PROJEKTU <div style="text-align: center; border: 1px solid black; padding: 10px; margin: 10px auto; width: 150px;"> PRACOWNIA PROJEKTOWA MOST </div> Pracownia Projektowa "MOST" s.c. Wargowo 88 k/Poznań 64-605 Wargowo tel. 48 061 8407044 <i>Świdzki</i>
---	---

NAZWA INWESTYCJI:
ROZBUDOWA UL. TARGOWEJ W CZERSKU

FAZA PROJEKTU :	PROJEKT WYKONAWCZY
BRANŻA :	KANALIZACJA DESZCZOWA

TREŚĆ RYSUNKU :	ZESTAWIENIE STUDIENEK
-----------------	-----------------------

ZESPÓŁ PROJEKTOWY				
funkcja	imię i nazwisko	specjalność i nr uprawnień	podpis	data
PROJEKTANT	mgr inż. A. Pikulik-Jasiczak	inżynier instalacyjna w zakresie sieci i instalacji sanit. 37/P/96		06.2010
OPRACOWAŁ	mgr inż. Artur Szkop	-		06.2010
SPRAWDZAJĄCY	inż. Halina Borowicz	inżynier instalacyjna w zakresie sieci i instalacji sanit. 440,441/88/PW		06.2010

data	nr umowy	nr rys.	faza	Tom
06.2010		3	PW	III (W)